

Les rongeurs et les lapins de compagnie ont des dents à croissance continue. Lorsque l'affrontement des dents n'est pas correcte, ils peuvent souffrir d'une pousse anarchique de ces dernières.

Les soins dentaires deviennent alors une nécessité pour vos compagnons afin qu'ils puissent continuer à s'alimenter correctement.

## Symptômes indiquant un éventuel problème dentaire

- Baisse d'appétit
- Tri de l'alimentation
- Hypersalivation
- Mauvaise occlusion de la mâchoire

## Déroulement d'une consultation de dentisterie

Un examen clinique est réalisé afin de vérifier l'état général de votre animal et afin de confirmer un éventuel problème dentaire.

Votre compagnon est ensuite hospitalisé si une anesthésie est nécessaire pour la réalisation des soins dentaires

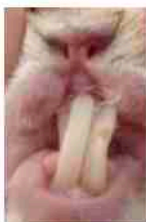
Une **anesthésie gazeuse** est réalisée. Cette méthode est la plus sûre et permet un réveil très rapide de vos animaux.

## Les soins dentaires le plus souvent réalisés sont:

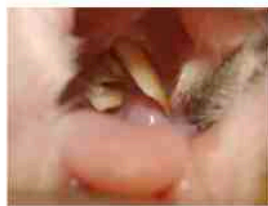
- La coupe des incisives (avec ou sans anesthésie)
- La coupe d'éventuelles spicules dentaires sur les molaires (petits bec pointus du à une usure non homogène des molaires pouvant créer des blessures des joues et/ou de la langue
- Le limage dents afin de retrouver une table de mastication homogène.

Votre animal vous est rendu dès qu'il est bien réveillé. Il peut être réalimenté dès le retour à la maison.

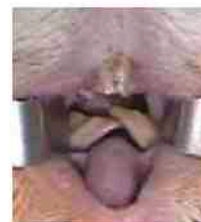
## Quelques exemples de problèmes dentaires rencontrés chez les petits mammifères



Malocclusion des incisives



Spicule dentaire



Malocclusion des molaires

## Alimentation à la suite des soins dentaires

Un rongeur ou un lapin doit absolument user ses dents en consommant beaucoup de fibres (foin, herbe et végétaux). Si vous ne lui donnez que des granulés, il risque d'avoir des problèmes dentaires en vieillissant, la prévention est donc très importante et vous évitera, à vous comme à votre animal, beaucoup de stress et de souffrances.

### **Seuls le foin et la verdure permettent une bonne usure.**

Idéalement, un rongeur ou un lapin souffrant de malocclusion ne devrait plus manger de granulés mais uniquement de la verdure et du foin.