



LesVet
Clinique vétérinaire

3 Place du Champ de Bataille
29260 Lesneven

Tél : 02.98.83.00.10

LE LABORATOIRE

Pour en avoir le coeur net !

Une offre d'analyses ciblée, à proximité de chez vous, disponible à tout moment !



- Du lundi au samedi,
- Des résultats rapides,
- Un diagnostic clair et des conseils ciblés,
- Une aide concrète à la prise de décision !

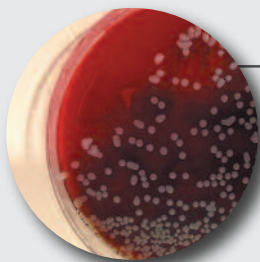


Facile & sans rendez-vous :

- >>> Les kits de prélèvement sont disponibles gratuitement à la clinique, sur simple demande,
- >>> Vous pouvez prélever vous-mêmes et apporter votre échantillon à la clinique,
- >>> Nous lançons immédiatement l'analyse,
- >>> Dès le résultat obtenu (délai variable selon le type d'analyse), nous vous appelons pour vous informer et vous prescrire un traitement si nécessaire,
- >>> Puis, vous recevrez une confirmation écrite du résultat dans les 72 heures.



**Découvrez
nos domaines
d'intervention
au verso...**



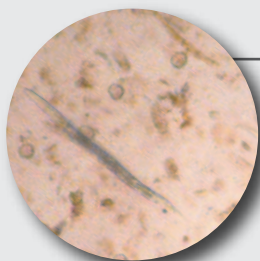
La bactériologie du lait

Pour identifier les germes responsables des mammites dans votre élevage, affiner votre stratégie de prévention et mieux cibler vos traitements pour une meilleure efficacité.



Les comptages cellulaires

Identifiez les mammites subcliniques, le ou les quartiers infectés, évaluez le niveau d'infection dans votre élevage.



La parasitologie

Obtenez un diagnostic quand vous suspectez une maladie parasitaire, recherchez la bronchite vermineuse, choisissez votre prévention et adaptez vos traitements...



Les diarrhées des veaux

Au chevet du malade ou en quelques heures, un diagnostic précis et rapide pour cibler les traitements, raisonner le recours aux antibiotiques, limiter la contagion et protéger votre effectif...



Les analyses biochimiques

Pour mesurer précisément l'impact des problèmes métaboliques, réagir vite, corriger la ration en connaissance de causes...



Les analyses d'eau

En vérifiant la qualité de vos eaux de boisson et de lavage, limitez les risques de contamination de la mamelle, de diarrhées des veaux, de salmonellose...