

L'**arthrose** est une maladie articulaire dont les symptômes principaux sont la **douleur** et les **boiteries**. Elle touche environ 20% des chiens, de toutes races.

Formation de l'arthrose

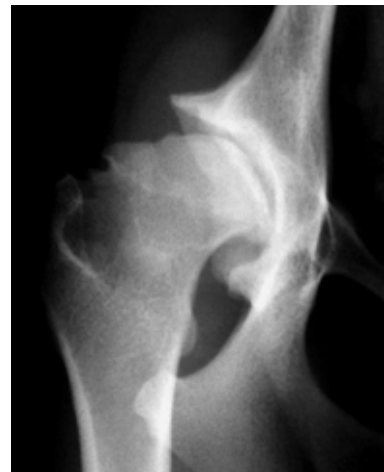
L'arthrose se forme lors *d'instabilité articulaire* causée par une conformation articulaire imparfaite (comme une dysplasie par exemple), un traumatisme, une rupture de ligament...

L'arthrose est une *dégénérescence du cartilage articulaire*. Ce dernier a pour rôle d'amortir les chocs et d'éviter le frottement entre les os.

Chez un animal souffrant d'arthrose, les constituants de l'articulation ne sont plus renouvelés convenablement. Ce phénomène peut aboutir à la formation de tissu osseux à des localisations anormales à l'origine de la douleur.



Hanche saine



Hanche arthrosique

Que peut-on faire ?

Les objectifs de la prise en charge de l'arthrose sont de limiter son évolution, de réduire l'apparition de phases aiguës de boiterie et d'abolir la douleur de votre animal.

Moyens de contrôle non médical

- La première mesure est de **lutter contre l'obésité**. En effet, le surpoids augmente les contraintes mécaniques sur les articulations et ainsi accélère l'évolution de l'arthrose. Cette seule mesure peut parfois suffire à contrôler la douleur.

- La seconde mesure est d'**adapter l'activité de votre animal**. Il faut bannir les sauts, les efforts intenses et violents sur un sol dur qui sollicitent les articulations de manière trop importante. Il faut commencer par de courtes promenades puis peu à peu augmenter les durées. Il faut encourager l'activité tout en la contrôlant pour éviter que l'animal ne souffre en cas d'effort trop important. Lors d'aggravation des symptômes, l'activité doit être réduite.

Chirurgie

L'intérêt de la chirurgie dépend de la cause qui prédispose votre chien à l'arthrose. Ce volet est à discuter avec le vétérinaire lors de la consultation.

Moyens de contrôle medical

Plusieurs familles de médicaments sont disponibles pour traiter l'arthrose chez le chien. Tous n'ont pas les mêmes objectifs, ni les mêmes propriétés.

Les protecteurs du cartilage

Ce sont des constituants du cartilage, leur objectif est de **limiter la dégénérescence du cartilage** en apportant les éléments nécessaires à son renouvellement. Ces molécules ont pour but de ralentir la formation d'arthrose et d'espacer les phases aiguës douloureuses de la maladie. Ils ne présentent pas d'effet secondaire. Les principales molécules sont la Glucosamine et la chondroïtine-sulfate.

Ces protecteurs du cartilage sont disponibles en comprimés ou directement inclus dans certaines croquettes.

Les anti-inflammatoires

Ces médicaments sont utiles pour **lutter contre la douleur** causée par l'arthrose en phase de crise. Aujourd'hui sont disponibles des molécules très efficaces pour gérer la douleur à l'aide de comprimés ou de solution buvable.

Cependant elles ne sont pas totalement dénuées d'**effets secondaires**. Tous les anti-inflammatoires sont susceptibles d'être irritants pour l'estomac et peuvent provoquer des *vomissements*. Il faut stopper le traitement dès l'apparition de tels symptômes.

Les anti-inflammatoires doivent être utilisés avec précaution à long terme chez un animal qui souffre d'insuffisance rénale.

Ainsi il est conseillé de réaliser un **bilan biochimique avant la mise en place du traitement puis annuellement**.